

Scannen/Optimieren/Datei/Teilen
 Komfortables, flexibles Vollfarb-Scannen im Format E/A0



Voll ausgestatteter und kompakter Großformatscanner



Mehr als nur hochwertige Scans

Der SD One+ ist als 24- und 36-Zoll-Modell erhältlich und bietet Höchstleistungen bei geringem Gewicht und kompakten Abmessungen. Der Scanner ist einfach zu bedienen und verfügt über Software mit großem Funktionsumfang und über ein eigenes Bedienfeld.

Sparen Sie Zeit und Geld

Ein Office-Scanner zu einem sehr attraktiven Preis. Sparen Sie Platz, Zeit und Geld beim betriebsinternen Scannen großformatiger Karten, technischer Zeichnungen und Konstruktionspläne.

Kopieren und gemeinsam nutzen

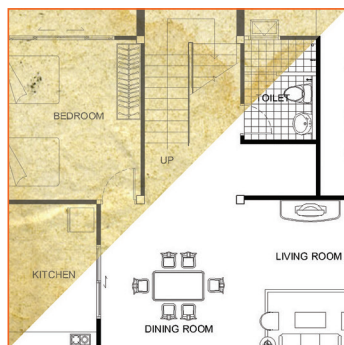
Durch seine unvergleichlich einfache Bedienung und höchstmögliche Detailtreue ist der SD One+ auch bei extrem komplexen Projekten die erste Wahl.

Erfassen Sie alle Dokumenttypen

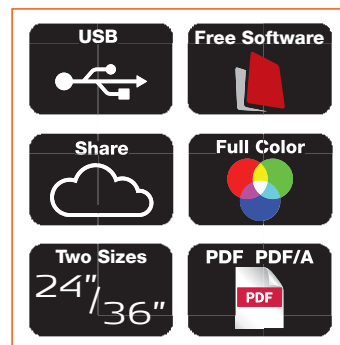
Scannen und dokumentieren Sie Ihre gesamten technischen Zeichnungen, ■



Flexibles Bedienfeld für einfache Bedienung



Verbessern Sie Ihre Originale



	SD One+ 24	SD One+ 36
Maximale Scanbreite	610 mm (24 Zoll)	914 mm (36 Zoll)
Maximale Vorlagenbreite	676 mm (26,6 Zoll)	965 mm (38 Zoll)
Gewicht	8,5 kg	11,3 kg
Abmessungen	819 x 230 x 124 mm (32,2 x 9,1 x 4,9 Zoll)	1158 x 230 x 124 mm (45,6 x 9,1 x 4,9 Zoll)

Scangeschwindigkeit (Farbe und monochrom)¹⁾

150 dpi	3,8 Zoll pro Sekunde
300 dpi	1,9 Zoll pro Sekunde
600 dpi	1,0 Zoll pro Sekunde

Weitere Spezifikationen

Optische Auflösung	600 dpi
Maximale Auflösung	600 dpi
Gesamtzahl von Pixeln	15552 Pixel
Contex CFR ²⁾	Ja
Maximale Vorlagendicke	0,75 mm (0,03 Zoll)
Genauigkeit	0,1 % +/- 1 Pixel
Datenerfassung (Farbe/Monochrom)	48 Bit
Farbraum	sRGB
Anschlüsse	USB mit xDTR
Netzwerkarbeitsabläufe	Pull-/Push-Vorgang
ENERGY STAR®-zertifiziert	Ja
Software ³⁾	AutoCAD®, Microstation™, ArcGIS™ und weitere CAD- und GIS-Software und sonstige Bildbearbeitungs- und Speicherungsanwendungen
Betriebssystem	32- und 64-Bit-Versionen von Windows 10, 8, 7 und Vista
Scansoftware	Nextimage FREESoftware zum Scannen in eine Datei im Lieferumfang des Scanners enthalten. Einfache Erstellung von TIFF-, JPG-, PDF- und PDF/A-Dateien sowie Einbindung von Cloud-Zielen wie Google Drive, Box.com, Dropbox usw.
Upgradebare Scansoftware	Nextimage Scan + Archive. Leistungsfähige Scansoftware einschließlich mehrseitigem Scannen (PDF, PDF/A und TIFF) und vollständiger Steuerung der Bildqualität.
Zusätzliche Dateiformate ⁴⁾	PDF, PDF/A und TIFF Multipage. DWF, CALS, BMP, JPEG-2000(JP2), JPEG2000 Extended(JPX), TIFF-G3 u.v.m.
Nextimage TWAIN	32-Bit-TWAIN-Treiber mitgeliefert für den Einsatz mit EDM- und anderer Imaging-Software
Energieverbrauch (Bereitschaft/Energiesparmodus/Scannen)	5,5/0,5/14 W, ENERGY STAR®-zertifiziert
Stromversorgung	Externes Netzgerät 100-240 VAC, 60/50 Hz, 16 W

Zertifizierung und Garantie

Sicherheit	IEC 60950. Zertifikate: cUL (USA und Kanada), CE (Europa), CCC (China), PSE (Japan), EAC (Russland, Kasachstan, Weißrussland), KC (Korea), BSMI (Taiwan), UKR (Ukraine) und BIS (Indien)
Elektromagnetische Verträglichkeit (EMV)	Entspricht der Klasse A, einschließlich FCC-Bestimmungen (USA), ICES (Kanada), EMV-Richtlinie (EU), CCC (China), VCCI (Japan), EAC (Russland, Kasachstan, Weißrussland), KC (Korea), BSMI (Taiwan), UKR (Ukraine) und BIS (Indien)
Umweltschutz	ENERGY STAR®-Zertifizierung, EuP (EU), WEEE (EU), RoHS (EU) und REACH (EU)
Ursprungsland	Dänemark, EU
Garantie	2 Jahre Garantie und schneller, unkomplizierter Austausch von Teilen

1) Scangeschwindigkeiten basieren auf einem 24 Zoll breiten Dokument. Contex empfiehlt einen PC mit einem Intel Core Duo-, Core 2 Duo- oder schnelleren Prozessor, 2 GB RAM und USB 2.0 (High Speed).

Die Geschwindigkeitstests wurden mit der Nextimage-Software, einem PC mit einem Intel Core i5-2500 Quadcore-Prozessor, 8 GB RAM und USB 2.0 (High Speed), einer Festplatte mit 7200 Umdrehungen und Windows 7 Ultimate (64 Bit) durchgeführt.

2) Color Fringe Removal (Farbsaumentfernung, CFR) ist ein Contex-Patent. Farbsäume sind eine natürliche Folge der in der CIS-Technologie verwendeten, sequentiell aufleuchtenden RGB-LEDs. Dank innovativer Entwicklungen von Contex wird dieses Problem durch CFR mit moderner Filtertechnologie korrigiert.

3) Contex-Anwendungen erstellen Dateien in Standard-Rasterbildformaten, die mit jeder CAD- oder GIS-Anwendung kompatibel sind.

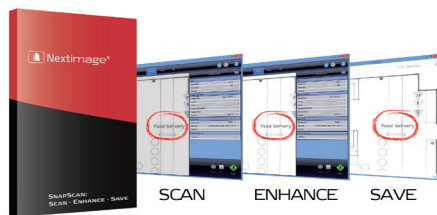
4) Optionale Nextimage Scan + Archive- oder Repro-Software erforderlich

Alle Marken sind Eigentum der jeweiligen Inhaber und werden nur zur Beschreibung der bereitgestellten Produkte verwendet. Die Verwendung dieser Marken lässt keine Aussage über eine

Zubehör:



Optionaler Standfuß zum einfachen Transportieren und Lagern.



Optional
Nextimage Scan + Archive
Weitere Dateiformate und verbesserte Bildsteuerung.

Optionale
Nextimage Repro-Software
Leistungsfähige Scan- und Kopiersoftware mit vollständiger



SD One-nominiert



Weitere Informationen zum SD One+ unter www.contex.de